

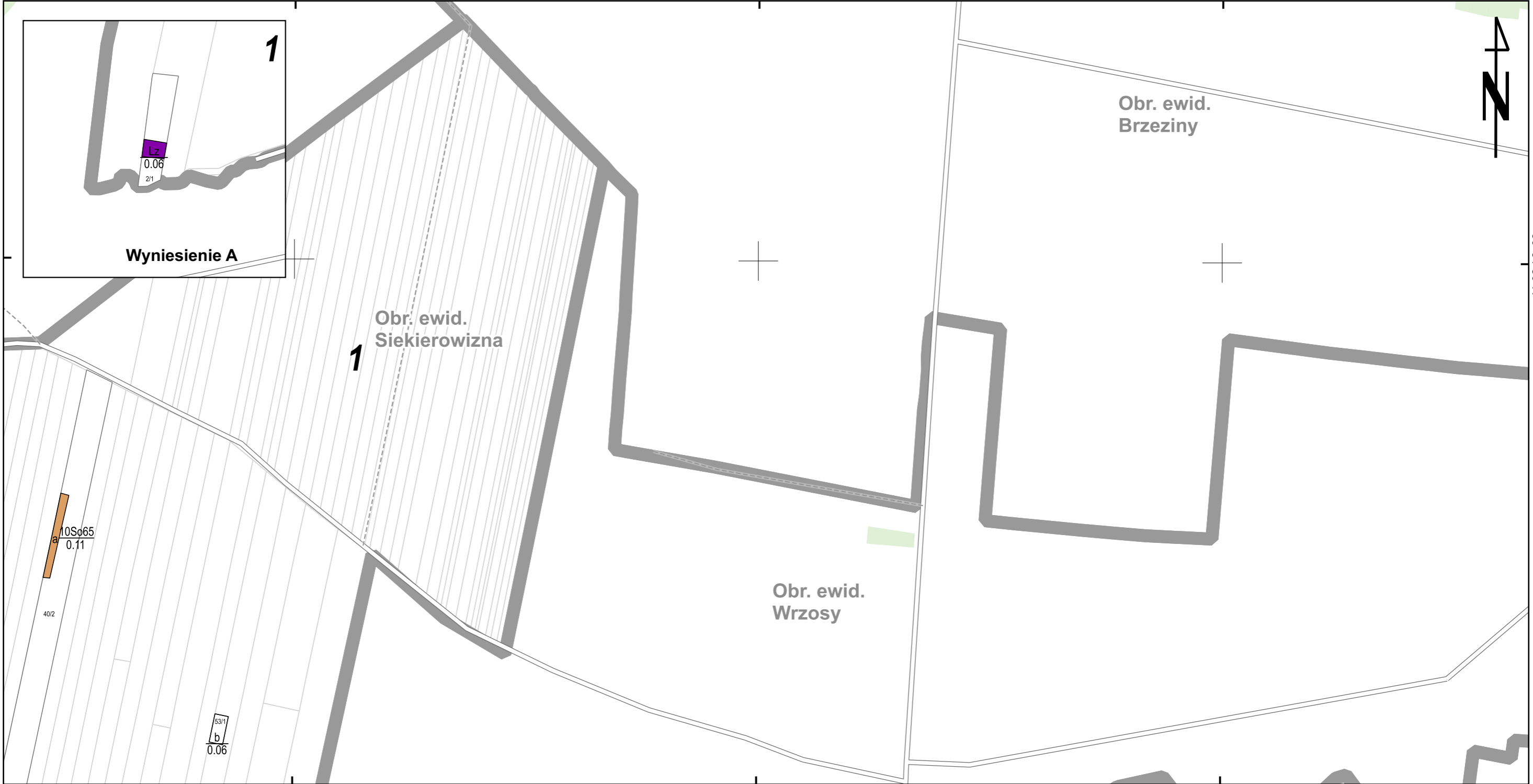
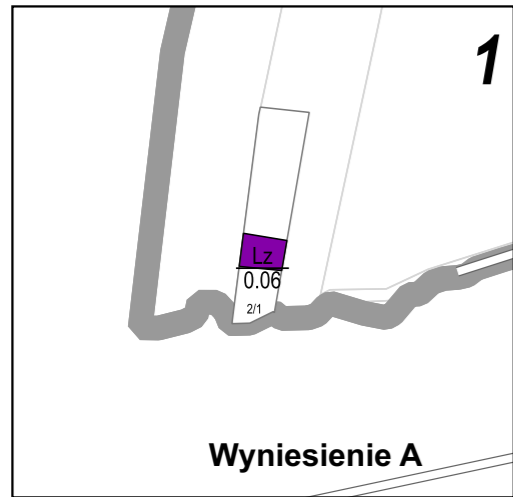
18°40'30"E

18°41'0"E

18°41'30"E

50°51'30"N

50°51'30"N



18°40'30"E

18°41'0"E

18°41'30"E

**MAPA GOSPODARCZO-PRZEGLĄDOWA
DRZEWOSTANÓW**

**OBRĘB
Siekierowizna**

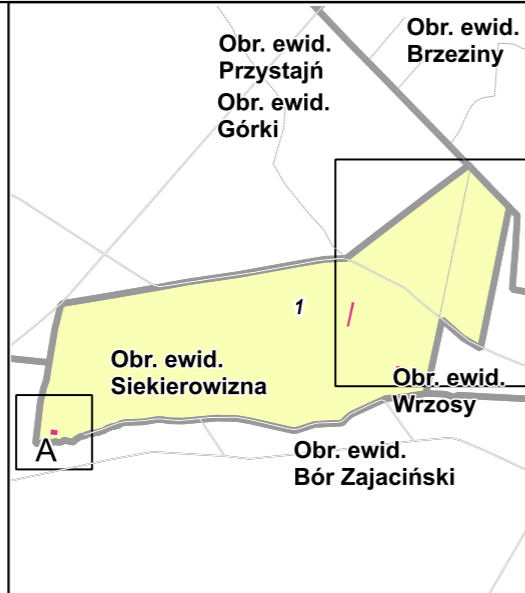
GMINA
Przystajń
POWIAT
Kłobucki

WOJEWÓDZTWO
Śląskie

Stan na: 01.01.2021

POWIERZCHNIA OGÓLNA
0,23 ha (0,2291 ha)

SKALA 1:5 000



Legenda

gr. Leśne
niezależone gr. Leśne
do odnowienia zależone

	Sosna (So), Modrzew (Md), Limba (Lb)
	Świerk (Św)
	Jodła (Jd), Daglezja (Dg)
	Dąb (Db)
	Buk (Bk), Grab (Gb)
	Jesion (Js), Klon (Kl), Wiąz (Wz), Jawor (Jw)
	Olsza (Ol)
	Brzoza (Brz), Akacja (Ak)
	Topola (Tp), Osika (Os), Wierzba (Wb), Lipa (Lp)
	Pozostałe grunty leśne

- 3** Opis oddziału
6So70 Opis pododdziału
a 1.56
1 Kasownik

Źródła danych: geoportal.gov.pl, @autorzy OpenStreetMap, BDL 2019

- Granica obrębu
 - Granica współwłasności z inną wł.
 - Granica oddziału
 - Granica pododdziału
 - Drogi leśne
 - Linie energetyczne, telekom., rurociągi
 - Cieki
 - Pozostałe elementy liniowe
- Drogi:**
- Autostrada
 - Główna
 - Lokalna
 - Ścieżka

- Płazowina iglasta
- Płazowina liściasta
- Zrąb
- Powierzchnia gruntów leśnych o powierzchni mniejszej niż 0.1 ha w kompleksach (art. 3 ustawy o lasach z dnia 28 września 1991 roku)
- Las innych własności
- Las we władaniu PGL
- Działka ewidencyjna
- Granica pow. niestanowiącej wyłączenia (PNSW)
- Klasoużytek



LAS-R Sp. z o.o.
 e-mail: biuro@las-r.pl
 www.las-r.pl
 ul. Snycarska 34/13,
 30-817 Kraków

